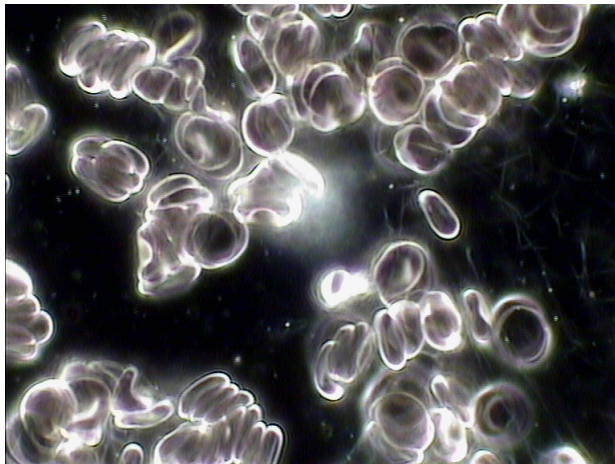


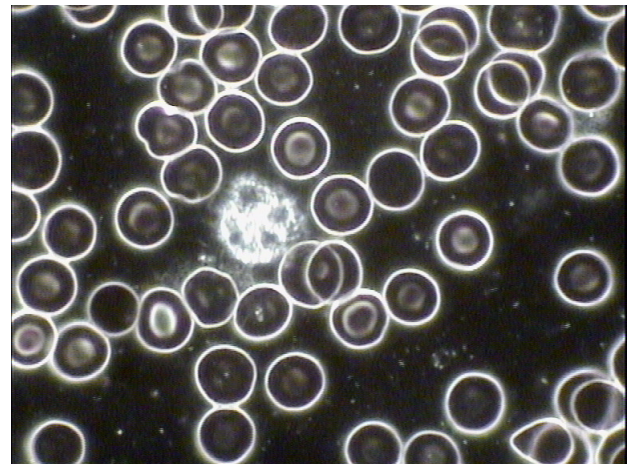
Verbesserung des Blutbildes

In Verbindung mit der Kosmoton Klang- und Schwingungsliege:

Durch die harmonisierenden Schwingungen auf der Klang- und Schwingungsliege kann das Blutbild positiv beeinflusst werden, die Verklumpungen lösen sich auf. Die Erfolge können z.B. mittels der Dunkelfeld-Blutuntersuchung – vor und nach der Anwendung – überprüft und damit sichtbar gemacht werden.



Blutbild vor der Anwendung



Blutbild nach der Anwendung

Mikrooptisch erstellt von HP Bärbel Ghitalla in Dunkelfeldtechnik Februar 2009

Magnetfeldtherapie:

Ein weiterer Effekt der Kosmoton Klang- und Schwingungsliege sind die stimulierenden Signale der Magnetfelder, die permanent in der Liege vorhanden sind

